

Avtalsuppgörelsen i korthet



Uppgårelsen med arbetsgivarna innebär ett tvåårigt avtal med ett sammanlagt avtalsvärde om 6,4 procent. Årstakten på 3,2 procent är en av de högsta i Industriavtalets historia och ger bra möjligheter till reallöneökningar.

TEXT: daniel.k.hermansson@ifmetall.se

Avtalsvärde

År ett är avtalsvärdet **3,4 procent** och gäller från den 1 april 2025.

År två är avtalsvärdet **3,0 procent** och gäller från den 1 april 2026.

Låglönesatsning

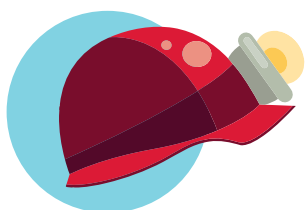
Även denna gång har vi fått igenom en låglönesatsning som innebär att avtalsområden med lägre löner får extra pengar till potten. Se separat illustration.



Arbetstidsförkortning

För att man ska ha råd att gå ner i arbetstid de sista åren innan pension sker avsättning till deltidspension. Tack vare detta avtal kommer den öka på berörda avtalsområden med **0,2 procent det första året**, och **0,1 procent det andra året**. Undantaget är I-avtalet som utöver detta avsätter ytterligare 0,2 procent.

Inom Stål- och metallavtalet avsätts 0,1 procent år 1 till livsarbetstidspremien. För Gruvavtalet blir avsättningen också 0,1 procent år 1 till gruvlivsarbetstidspremien. I dessa två avtal sker också öknings i tid till tidbank.



Rättvisa för deltidssarbete

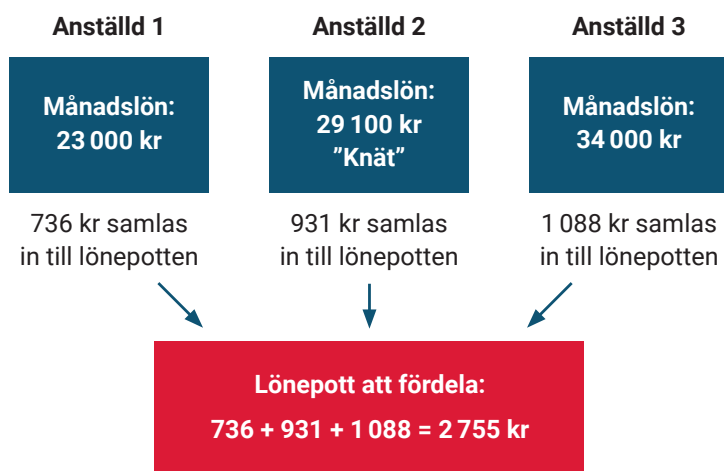
Den som är deltidssanställd kommer nu få ersättning för mertid motsvarande övertidsersättning. Det var ett av de samordnade kraven inom LO som nu blir verklighet.

Låglönesatsning – "Knät"

En låglönesatsning sker båda avtalsåren. I illustrationen kan du se hur denna insamlingsmodell fungerar.

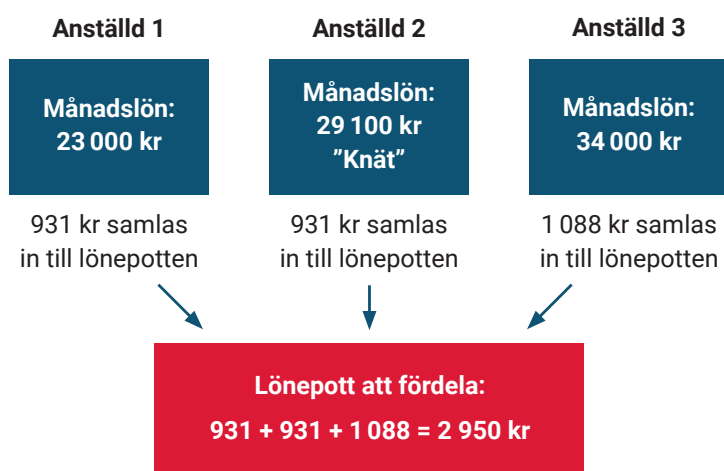
Exempel 1, Teknikavtalet – insamlingsmodell utan låglönesatsning

Här samlas ett värde av 3,2 procent av varje anställds lön in till lönepotten.



Exempel 2, Teknikavtalet – insamlingsmodell med låglönesatsning

Här räknar man löner under "knät" som om de också var 29 100 kr. Därför blir lönepotten större.



Så fungerar "knät" i låglönesatsningen

Under flera avtalsrörelser har IF Metall och andra förbund drivit igenom kravet om en låglönesatsning. Syftet med den är att i branscher där många har lägre löner ska de anställda få en större lönepott att fördela. Den konstruktion som används brukar kallas "knät". Det är en insamlingsmodell som gör att för de som tjänar under en viss nivå, ett knä, bildas ett kronantal i stället för en procentsats. År 1 är knät satt till 29 100 kronor och den avtalade löneökningen 3,2 procent*. Då blir kronotalet 931 kronor.

* Avtalsvärdet år 1 är 3,4 procent, men av det avsätts 0,2 procent till deltidspension.

Detaljerad information

Detaljerad information om överenskommelse om de nya avtalen och vad de omfattar för respektive avtalsområde kommuniceras via förbundsmeddelande. OBS! Dessa publiceras numera enbart digitalt. Undantaget är företag med hängavtal som får det tryckt med post. Avdelningar hämtar förbundsmeddelanden i *Fabriken* (IF Metalls intranät) och förtroendevalda på medlemsidorna.

